

GÎTES DU DOMAINE DE LA FROMENTINIE - ROUFFIGNAC-SAINT- CERNIN-DE-REILHAC - DORDOGNE



DOMAINE DE LA FROMENTINIE -
GÎTE DES MAPELLOUS ET GÎTE
DU CLAYDOU

Gîtes 12 et 2 personnes à Rouffignac-Saint-Cernin-de-
Reilhac - Dordogne

<https://domainedelafromentinie.fr>

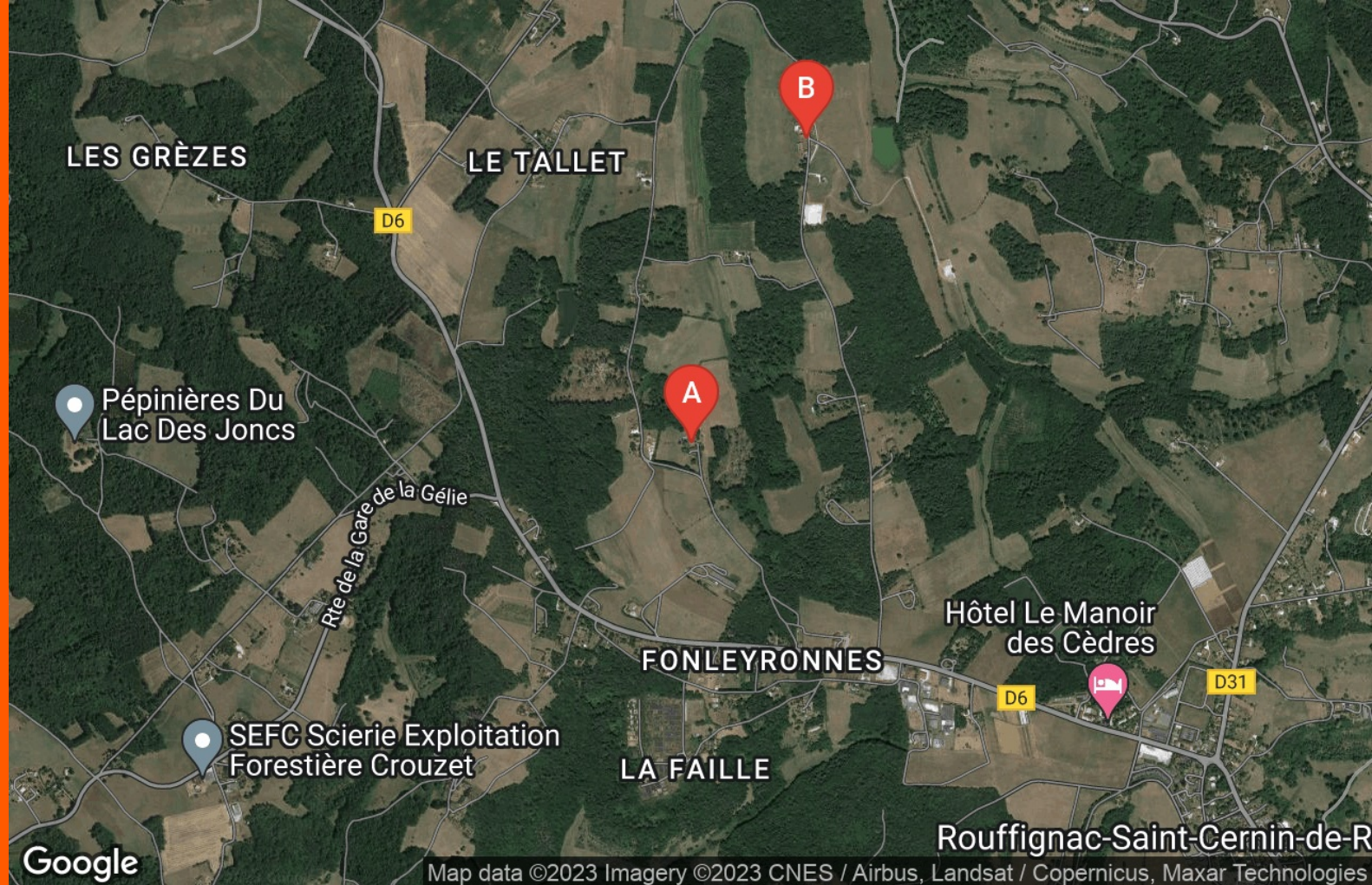


Nadine BOURDEILH

+33 6 89 77 49 97

A Gîte des Mapellous - Dordogne : La Fromentinie 24580 ROUFFIGNAC-SAINT-CERNIN-DE-REILHAC

B Gîte du Claydou : La Fromentinie 24580 ROUFFIGNAC-SAINT-CERNIN-DE-REILHAC





Gîte des Mapellous - Dordogne



Maison



12

personnes
(Maxi: 12 pers.)



6

chambres



230

m²

Au cœur d'un domaine de 50 ha de prairies et de forêts où le corps de ferme de 1846 construit en pierre entièrement rénové, très confortable et authentique. Le calme des lieux, les espaces environnant sont propices au repos et à la découverte de la faune et de la flore. Nous sommes agriculteurs et nous serons ravis de vous faire visiter notre exploitation de vaches Limousines si vous le souhaitez. Un grand choix de randonnées est disponible en Périgord. La proximité du château de l'Herm promet une balade à travers bois à la rencontre de Jacquou de Croquant et de son histoire à moins que vous préférerez visiter la grotte des cent mammoths pour une rencontre avec la préhistoire. Le Périgord Noir étant très riche en préhistoire, histoire et en paysages, comme : Montignac (LASCAUX) à 20 minutes, Les Eyzies-de-Tayac à 20 minutes et Sarlat à 35 minutes... et bien d'autres.





Pièces et équipements

<i>Chambres</i>	Chambre(s): 6 Lit(s): 0	dont PMR  : 2 dont lit(s) 1 pers.: 2 dont lit(s) 2 pers.: 5
<i>Salle de bains / Salle d'eau</i>	Salle de bains avec douche Sèche serviettes Salle(s) d'eau (avec douche): 6	Sèche cheveux
<i>WC</i>	WC: 7 WC indépendants	WC privés
<i>Cuisine</i>	Cuisine américaine Combiné congélation Four à micro ondes Réfrigérateur cafetière classique et senseo	Appareil à raclette Four Lave vaisselle
<i>Autres pièces</i>	Salon Terrasse	Séjour
<i>Media</i>	Chaîne Hifi Wifi	Télévision
<i>Autres équipements</i>	Lave linge privatif Matériel de repassage	Sèche linge privatif
<i>Chauffage / AC</i>	Chauffage Climatisation	
<i>Exterieur</i>	Abri couvert Jardin privé Salon de jardin	Barbecue Local pour matériel de sport Terrain non clos
<i>Divers</i>		

Infos sur l'établissement



Communs

Entrée indépendante
Sur une exploitation agricole

Habitation indépendante



Activités



Internet

Accès Internet



Parking

Parking



Services

Location de draps et/ou de linge

Nettoyage / ménage



Extérieurs

Terrain de pétanque
Table de ping pong

Piscine privative

A savoir : conditions de la location

<i>Arrivée</i>	16 heures
<i>Départ</i>	10 heures
<i>Langue(s) parlée(s)</i>	Français
<i>Annulation/Prépaiement/Dépot de garantie</i>	Dépôt de garantie 800 €
<i>Moyens de paiement</i>	Chèques bancaires et postaux Chèques Vacances Espèces Virement bancaire
<i>Petit déjeuner</i>	10 € par personne
<i>Ménage</i>	En cours de séjour 60 € En fin de séjour 125 €
<i>Draps et Linge de maison</i>	
<i>Enfants et lits d'appoints</i>	Lit bébé
<i>Animaux domestiques</i>	Les animaux ne sont pas admis.

Tarifs (au 14/06/23)

Gîte des Mapellous - Dordogne

Tarifs en €:	Tarif 1 nuit en semaine (L, M, M, J, D)	Tarif 1 nuit en weekend (V ou S)	Tarif 2 nuits weekend (V+S)	Tarif 7 nuits semaine
du 08/01/2023 au 08/07/2023			570€	1490€
du 08/07/2023 au 22/07/2023				1900€
du 22/07/2023 au 19/08/2023				2450€
du 19/08/2023 au 26/08/2023				1900€
du 26/08/2023 au 16/12/2023			580€	1500€



Gîte du Claydou



Maison



2

personnes



0

chambre



0

m²

Vous arriverez au cœur d'un domaine de 50ha de prairies et de forêt où le corps de ferme construit en pierre n'a subi aucune modification depuis un siècle. Nous avons choisi une dépendance qui devait servir à la base de bergerie et ensuite de séchoir à prunes. La restauration de ce bâtiment vient juste d'être achevée et nous vous proposons un studio de 24m² avec une demi séparation entre le coin cuisine et le coin nuit, une salle de bain avec douche à l'italienne et wc. Option : ménage (20€), location de draps (9€/lit), location de linge de toilette (4€/pers), location de linge de cuisine (3€).



Pièces et équipements

<i>Chambres</i>	Chambre(s): 0 Lit(s): 0	dont lit(s) 1 pers.: 0 dont lit(s) 2 pers.: 1
<i>Salle de bains / Salle d'eau</i>	Salle de bains avec douche Sèche cheveux Salle(s) de bains (avec baignoire): 1	Salle de bains privée
<i>WC</i>	WC: 1 WC privés	
<i>Cuisine</i>	Cuisine américaine Four à micro ondes	Réfrigérateur
<i>Autres pièces</i>	Terrasse	
<i>Media</i>	Télévision	Wifi
<i>Autres équipements</i>	Lave linge privatif	Matériel de repassage
<i>Chauffage / AC</i>	Chauffage Climatisation	
<i>Exterieur</i>	Barbecue Terrain non clos	Salon de jardin
<i>Divers</i>		

Infos sur l'établissement



Communs

Entrée indépendante
Sur une exploitation agricole

Habitation indépendante



Activités



Internet

Accès Internet



Parking

Parking à proximité



Services

Location de draps et/ou de linge

Nettoyage / ménage



Extérieurs

A savoir : conditions de la location

Arrivée 15 heures

Départ 09 heures

*Langue(s)
parlée(s)* Français

*Annulation/
Prépaiement/
Dépot de
garantie*

*Moyens de
paiement* Chèques bancaires et postaux Chèques Vacances
Espèces

Ménage En fin de séjour 20 euros

*Draps et Linge
de maison*

*Enfants et lits
d'appoints* Lit bébé

*Animaux
domestiques* Les animaux ne sont pas admis.

Tarifs (au 14/06/23)

Gîte du Claydou

Tarifs en €:	Tarif 1 nuit en semaine (L, M, M, J, D)	Tarif 1 nuit en weekend (V ou S)	Tarif 2 nuits weekend (V+S)	Tarif 7 nuits semaine
du 08/01/2023 au 08/07/2023	70€	70€	130€	265€
du 08/07/2023 au 22/07/2023				265€
du 22/07/2023 au 19/08/2023				315€
du 19/08/2023 au 26/08/2023				315€
du 26/08/2023 au 16/12/2023	75€	75€	140€	270€

Mes recommandations

Tous les loisirs

Guide Touristique



OFFICE DE TOURISME LASCAUX-DORDOGNE, VALLÉE VÉZÈRE

WWW.LASCAUX-DORDOGNE.COM



Auberge de Layotte

+33 5 53 06 95 91

<https://www.aubergelayotte.com>

12.2 km
TURSAC



Auberge atypique située au milieu des bois, non loin des Eyzies. Régis aux fourneaux depuis 24 ans, vous accueille dans une ambiance conviviale. Menu original proposé aux amateurs de bonne chair et de convivialité. Au programme, pas moins de 10 plats : apéritif, soupe, 3 hors-d'œuvres, 2 viandes, fromage, desserts, café, digestif et vin compris.



Association Équiloisirs

+33 7 81 39 72 30

Lieudit Estréguil

<http://www.equiloisirs.com>

2.6 km

ROUFFIGNAC-SAINT-CERNIN-DE-REILHAC



Passionné d'équitation, de chevaux, de nature et de spectacle, venez nous rejoindre ! Située au cœur de la Vallée de la Vézère, à Rouffignac, notre association propose différentes activités équestres. De la randonnée qui vous permettra de découvrir le Périgord Noir, ses forêts et hauts lieux touristiques, aux spectacles qui vous feront voyager dans le temps, en passant par nos stages de perfectionnement (classiques ou artistiques, assurés par un instructeur qualifié et expérimenté) des cavaliers et des chevaux, venez partager notre passion !



Jacquou Parc

+33 5 53 54 15 57 +33 6 70 02 67

19

RD 710

<https://jacquouparc.fr>

9.4 km

SAINT-FELIX-DE-REILLAC-ET-MORTEMART



Situé à Mortemart en Dordogne, tout proche sur l'axe du Bugue en direction de Périgueux, Jacquou Parc est le parc pour la famille ! Venez passer une journée divertissante dans ce parc d'attractions aux multiples facettes. Tout le monde y trouve son compte : 22 manèges pour tous les âges et un espace Aqualud avec toboggans aquatiques, bassins de baignade et pataugeoire pour se rafraîchir l'été. Espace restauration : La Table de Jacquou (self-service). Espace détente et pique-nique est aussi à disposition de ceux qui ont prévu le casse-croûte. Le parking privé est gratuit, vos enfants ont donc tout le temps pour profiter des installations !



Initiation à la fouille archéologique

+33 5 53 06 86 00

Avenue des grottes

14.6 km

LES EYZIES



Sur réservation tous les mercredis pendant les vacances scolaires sauf celles de Noël. 10 h : initiation à la fouille archéologique. Initiation aux méthodes de fouille et à la recherche archéologique sur un fac-similé de sol d'habitat paléolithique.



Pastels Girault

+33 5 53 51 88 18

52 route d'Auriac Rond-point du

Chambon

<https://www.pastelsgirault.com>

16.9 km

MONTIGNAC



A Montignac-Lascaux en Vallée Vézère - Périgord Noir, Karine et Stéphane vous accueillent dans leur Boutique-Galerie d'Art où sont exposés des pastellistes professionnels de renom. Entreprise familiale née en 1780, les pastels Girault représentent la plus ancienne marque artisanale de pastels secs encore en activité. Détenteurs de l'EPV, label d'état qui reconnaît l'excellence des savoir-faire français, c'est à Montignac-Lascaux que cette entreprise séculaire vous accueille dans sa Boutique/Galerie et propose à la vente ses produits d'exception ainsi que des tableaux d'artistes pastellistes de renom. Des stages intensifs pour essayer ou vous perfectionner sont aussi organisés toute l'année.

Mes recommandations (suite)

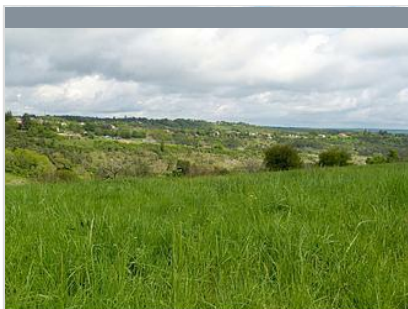
Tous les loisirs

Guide Touristique



OFFICE DE TOURISME LASCAUX-DORDOGNE, VALLÉE VÉZÈRE

WWW.LASCAUX-DORDOGNE.COM



Boucle VTT Rouffignac-Le Moustier (N°5)

+33 5 53 51 82 60# +33 5 53 51 70 74

2.2 km

📍 ROUFFIGNAC-SAINT-CERNIN-DE-REILHAC  1

Cette boucle très difficile (noire), au coeur de la vallée Vézère en Périgord Noir, propose de découvrir principalement le village de Rouffignac-St Cernin proche de la grotte aux cent mammouths, puis Tursac avec les sites de la Madeleine et de la Maison Forte de Reignac, le village de Peyzac Le Moustier avec le site troglodytique de la Roque St Christophe et enfin celui de Plazac avec son beau point de vue. Le départ se fait à partir du complexe sportif (salle omnisports (ESES). Sur le point de départ présence de location et réparation de vélos, point de lavage des vélos, sanitaires, restauration et hébergement à la nuitée.



Boucle VTT le tour de Rouffignac (N°6)

+33 5 53 51 82 60# +33 5 53 05 39 03

2.2 km

📍 ROUFFIGNAC-SAINT-CERNIN-DE-REILHAC  2

Cette boucle, d'un niveau très facile (vert) propose un tour de Rouffignac St-Cernin, village de la vallée de la Vézère au coeur du Périgord Noir en Dordogne. Celui-ci offre un beau point de vue sur le château de Cheylard. Ne manquez pas la grotte préhistorique de Rouffignac, véritable grotte encore ouverte au public et surnommée la grotte aux cent mammouths. Le départ se situe au niveau de la salle omnisports (ESES) du complexe sportif. Sur place vous disposez de sanitaires, d'un point de lavage pour les vélos, de différents restaurants ou brasseries ainsi que tout type d'hébergement. Un bureau d'information de l'Office de Tourisme est présent dans le village afin de vous conseiller dans vos choix.



Boucle VTT Rouffignac-l'Herm (N°7)

+33 5 53 51 82 60# +33 5 53 51 70 74

2.2 km

📍 ROUFFIGNAC-SAINT-CERNIN-DE-REILHAC  3

Cette boucle difficile (rouge) propose de découvrir principalement Rouffignac St-Cernin, village de la Vallée de la Vézère au coeur du Périgord Noir en Dordogne, la grotte aux cent mammouths, la traversée du hameau du château de l'Herm, du village de Plazac et son superbe point de vue de la côte de Jor classée natura 2000. Départ de la salle omnisports (ESES) du complexe sportif. Sur le point de départ: point de lavage des vélos, location et réparation de vélos, sanitaires hébergement à la nuitée, restauration.



Boucle VTT Rouffignac-Mauzens et Miremont (N°8)

+33 5 53 07 20 48

2.2 km

📍 ROUFFIGNAC-SAINT-CERNIN-DE-REILHAC  4

Cette boucle difficile (rouge) propose de découvrir principalement Rouffignac St-Cernin, village de la vallée Vézère au coeur du Périgord Noir en Dordogne, un joli cingle en sous bois puis le village de Mauzens et Miremont avec une forteresse du XIIe siècle au point de vue panoramique. Départ de la salle omnisports (ESES) du complexe sportif. Présence sur le point de départ: sanitaires, point de lavage des vélos, location et réparation de vélos, restauration et hébergement à la nuitée.



Boucle des Mammouths n° 31 / Rouffignac

2.2 km

📍 ROUFFIGNAC-SAINT-CERNIN-DE-REILHAC  5

Petite promenade agréable pour une mise en jambes permettant de découvrir une jolie vue du village de Rouffignac.



Dans les pas des Hommes de Lascaux Etape 5: Les Eyzies-Le Bugue

+33 5 53 82 85 79

<http://rando.cg24.fr/>

15.4 km

LES EYZIES



De Terrasson-Lavilledieu à Limeuil où la Vézère épouse la Dordogne, la rivière parcourt l'un des plus belles régions du Périgord. Cette cinquième étape vous amènera des Eyzies au Bugue. Situé au confluent de la Beune et de la Vézère, le village des Eyzies est parfois surnommé "capitale mondiale de la préhistoire". Vous découvrirez une multitude de sites archéologiques comme l'abri Cro-Magnon, la grotte de Font de Gaume ou encore l'abri Pataud. Des sites d'information sont également présents dans le village : le Pôle International de Préhistoire et le Musée National de Préhistoire. rejoignez ensuite le Bugue en passant par le hameau du Peuch et le village de St Cirq.



Boucle du Bourg de Fanlac n° 3 / Fanlac

+33 5 53 51 87 81

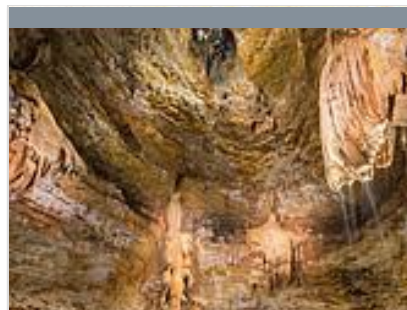
<http://fanlac.jimdo.com/>

16.2 km

MONTIGNAC



Cette courte et paisible promenade vous plonge dans le calme absolu de la vallée du Possadour, après une descente du plateau sur lequel le village de Fanlac est implanté. Idéal en famille ou entre amis.



Gouffre de Proumeyssac

+33 5 53 07 27 47# +33 5 53 07 85 85

Route de Proumeyssac

<http://www.gouffre-proumeyssac.com>

18.7 km

AUDRIX



Bâptisé « Cathédrale de cristal », Proumeyssac est aujourd'hui la plus grande cavité aménagée du Périgord. 2 NOUVEAUX SONS ET LUMIERES - MAPPING 3D A 360° En 2019, le Gouffre de Proumeyssac a été le premier site souterrain en France à utiliser un éclairage avec du « mapping 3D » pour sublimer une cavité. Ciblée jusque là sur une partie du Gouffre, cette technologie tant appréciée du public sera désormais déployée sur l'ensemble du décor naturel de la « Cathédrale de Cristal ». Le visiteur vivra ainsi une expérience unique dans cet univers minéral au rythme des éblouissants sons et lumières. Comme au siècle dernier, spectaculaire et originale, l'option visite avec descente en nacelle permet de vivre une expérience hors du commun (11 pers.). Le vaste parc libre et gratuit, réservé à nos visiteurs, dispose d'un espace ludopédagogique sur le monde souterrain.



Village de Rouffignac St-Cernin

+33 5 53 30 54 64

<http://www.rouffignac-perigordnoir.fr>

2.2 km

ROUFFIGNAC-SAINT-CERNIN-DE-REILHAC



Grotte de Rouffignac

+33 5 53 05 41 71

<http://www.grottederouffignac.fr>

6.1 km

ROUFFIGNAC-SAINT-CERNIN-DE-REILHAC



Mes recommandations (suite)

Tous les loisirs

Guide Touristique



OFFICE DE TOURISME LASCAUX-DORDOGNE, VALLÉE VÉZÈRE

WWW.LASCAUX-DORDOGNE.COM



Le Village de la Madeleine

+33 5 53 46 36 88

<http://www.la-madeleine-perigord.com>

11.7 km
TURSAC



Village des Eyzies

+33 5 53 06 97 15

<https://www.leseyzies.fr>

14.3 km
LES EYZIES



Musée national de Préhistoire

+33 5 53 06 45 45

1 rue du Musée

<http://www.musee-prehistoire-eyzies.fr>

14.3 km
LES EYZIES



Pôle d'interprétation de la Préhistoire

+33 5 53 06 06 97

30 rue du Moulin

<http://www.pole-prehistoire.com>

14.5 km
LES EYZIES



Lascaux IV - Centre International de l'Art Pariétal

+33 5 53 50 99 10# +33 5 53 05 65 65

<https://lascaux.fr>

16.9 km
MONTIGNAC





Parc du Château de Campagne

+33 5 53 06 82 70

Château de Campagne le bourg

<https://www.dordogne.fr/que-faire-en-dordogne>

17.1 km
CAMPAGNE



8



Château de Commarque - Les mystères de la Forteresse oubliée

+33 5 53 59 00 25

<http://www.commarque.com>

17.9 km
LES EYZIES



9



Abbaye de Saint Amand de Coly

+33 5 53 51 47 85

<https://www.colysaintamand.fr/histoire>

23.0 km
COLY-SAINT-AMAND



K



Ferme du Château de L'Herm

+33 5 53 05 41 69

<http://ferme-de-lherm.fr>

2.3 km
ROUFFIGNAC-SAINT-CERNIN-DE-REILHAC



1

Ferme située à Rouffignac, à seulement 20km de Montignac-Lascaux. Producteur de produits gastronomiques, La Ferme du Château de l'Herm est installée en Dordogne, à Rouffignac-Saint Cernin, au cœur du Périgord Noir. Nous vous proposons de découvrir notre Ferme, notre élevage et nos produits du terroir cuisinés dans la tradition. Visite et dégustation gratuites les jeudis après-midi en juillet et août de 14h00 à 18h00. Magasin ouvert toute l'année.



Maison Vilatte Plassard-Pompougnac

+33 5 53 05 98 81

900, route de la grotte

<https://www.foiegras-plassard-pompougnac.com>
5.2 km
ROUFFIGNAC-SAINT-CERNIN-DE-REILHAC



2

Domaine situé à Rouffignac, à 1 km sur la route de la grotte aux Cents Mammouths. Fabrication artisanale de produits à base d'oie et de canard gras : foie gras, pâtés, terrines, confits, ainsi qu'une grande gamme de plats cuisinés. Restauration, le midi uniquement, en période estivale. Accueil groupes sur rendez-vous.

Mes recommandations (suite)

Tous les loisirs

Guide Touristique



OFFICE DE TOURISME LASCAUX-DORDOGNE, VALLÉE VÉZÈRE

WWW.LASCAUX-DORDOGNE.COM



Ferme aux canards du Bois Baireirou - P.Catinel

+33 5 53 51 25 06

2158 route des quatre bornes Les

Baraques (gps)

<https://foiegras-catinel.com>

12.8 km

MONTIGNAC



La ferme du Bois Baireirou, élevage canards et oies nature de plein air situé à Montignac, proche de la grotte de Lascaux, est plus qu'une simple ferme. Le véritable producteur fermier élève et nourrit ses animaux avec ce qu'il produit sur sa terre. Vous y verrez un des très rares producteurs du Périgord remplissant encore ces conditions. Venez nous voir et vérifier notre attachement à une pratique autonome et authentique dans le respect de l'animal et de l'environnement. Notre label Qualité passe par votre visite. Accueil à la ferme, services pour camping-car et espace pique nique. Boutique: conserves fines et produits frais (foie gras, magrets, confits, plats cuisinés, rillettes saucisses etc...) Repas champêtre l'été en soirée du lundi au vendredi.



